

# МЕГЕОН 77011

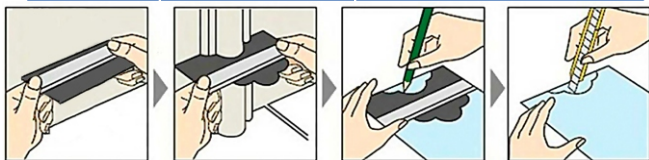
## КОНТУРНЫЙ ШАБЛОН

**МЕГЕОН 77011** – это контурный шаблон для копирования контура криволинейной поверхности и переноса на строительные или отделочные материалы. Изделие в первую очередь предназначено для облегчения выполнения отделочных и строительно-монтажных работ, но также с успехом может применяться в мебельном производстве и домашней мастерской

### ОСОБЕННОСТИ

- ✔ Линейка с метрической и дюймовой шкалой;
- ✔ Эргономичный дизайн;
- ✔ Шаг наборного элемента 1,5 мм;
- ✔ Ширина 257 мм.

### ИНСТРУКЦИЯ ПО ЭКСПЛУАТАЦИИ



### ТИПОВЫЕ НЕИСПРАВНОСТИ И СПОСОБЫ ИХ УСТРАНЕНИЯ

Описание неисправности	Вероятная причина	Устранение
При «копировании» некоторые пластины «слиплись».	Загрязнены внутренние поверхности пластин.	Очистить поверхности пластин.

### ТЕХНИЧЕСКИЕ ХАРАКТЕРИСТИКИ

Параметр	Значение
Шаг пластин	1,5 мм
Глубина копирования	31мм
Ширина рабочей поверхности	257 мм
Условия эксплуатации	Температура: -20 ... +60°C Относительная влажность: не более 80%
Условия хранения	Температура: -20 ...+60°C Влажность: не более 90% без выпадения конденсата
Габаритные размеры	282 x 100 x 20 мм
Вес	370 г

© МЕГЕОН. Все права защищены.

© МЕГЕОН. Все материалы данного руководства являются объектами авторского права (в том числе дизайн). Запрещается копирование (в том числе физическое копирование), перевод в электронную форму, распространение, перевод на другие языки, любое полное или частичное использование информации или объектов (в т.ч. графических), содержащихся в данном руководстве без письменного согласия правообладателя. Допускается цитирование с обязательной ссылкой на источник.

WWW.MEGEON-PRIBOR.RU

+7 (495) 666-20-75

INFO@MEGEON-PRIBOR.RU



2 034000 007323

МЕГЕОН 77011



СДЕЛАНО В КНР



## СПЕЦИАЛЬНОЕ ЗАЯВЛЕНИЕ

Компания оставляет за собой право без специального уведомления, не ухудшая потребительских свойств прибора изменить: дизайн, технические характеристики, комплектацию, настоящее руководство. Данное руководство содержит только информацию об использовании, предупреждающие сообщения, правила техники безопасности и меры предосторожности при использовании соответствующих измерительных функций этого прибора и актуально на момент публикации.

## ПЕРЕД ПЕРВЫМ ИСПОЛЬЗОВАНИЕМ

- После приобретения контурного шаблона МЕГЕОН 77011, рекомендуем проверить его, выполнив следующие шаги:
  - Проверьте изделие на предмет отсутствия механических и других видов повреждений, вызванных транспортировкой.
  - Если обнаружены дефекты и недостатки – верните изделие продавцу.
  - Пожалуйста, внимательно прочитайте настоящее руководство перед первым использованием и храните его вместе с изделием для быстрого разрешения возникающих вопросов во время работы.

## ВНЕШНИЙ ВИД И ОРГАНЫ УПРАВЛЕНИЯ

- 1 Дюймовая шкала;
- 2 Метрическая шкала;
- 3 Подвижные пластины



## ОБСЛУЖИВАНИЕ



Внутри прибора отсутствуют узлы и компоненты, требующие обслуживания

## СРОК СЛУЖБЫ

Срок службы прибора 3 года. Указанный срок службы действителен при соблюдении потребителем требований настоящего руководства.

## ГАРАНТИЙНОЕ ОБСЛУЖИВАНИЕ

Для получения обслуживания следует предоставить прибор в чистом виде, полной комплектации и следующие данные:

- 1 Контактная информация;
- 2 Описание неисправности;
- 3 Модель;
- 4 Серийный номер (при наличии);
- 5 Документ, подтверждающий покупку (копия);
- 6 Информацию о месте приобретения;
- 7 Полностью заполненный гарантийный талон.

Пожалуйста, обратитесь с указанной выше информацией к дилеру или в компанию «МЕГЕОН». Прибор, отправленный, без всей указанной выше информации будет возвращен клиенту без ремонта.

## КОМПЛЕКТ ПОСТАВКИ

- 1 Контурный шаблон МЕГЕОН 77011 - 1 шт.;
- 2 Руководство по эксплуатации - 1 экз.;
- 3 Гарантийный талон - 1 экз.