



# SEE THE HEAT

## КАМЕРЫ ДЛЯ ТАКТИЧЕСКИХ ОПЕРАЦИЙ И ПРОВЕДЕНИЯ РАБОТ В УСЛОВИЯХ ДИКОЙ ПРИРОДЫ

Компания FLIR производит полный спектр тепловизионных приборов и приборов ночного видения для выполнения различных задач, патрулирования и работы в условиях дикой природы.

Познакомьтесь с возможностями камер FLIR для тактических операций и работы в условиях дикой природы.



The World's **Sixth Sense**™



## *МЫ ОБНАРУЖИВАЕМ ТЕПЛО*

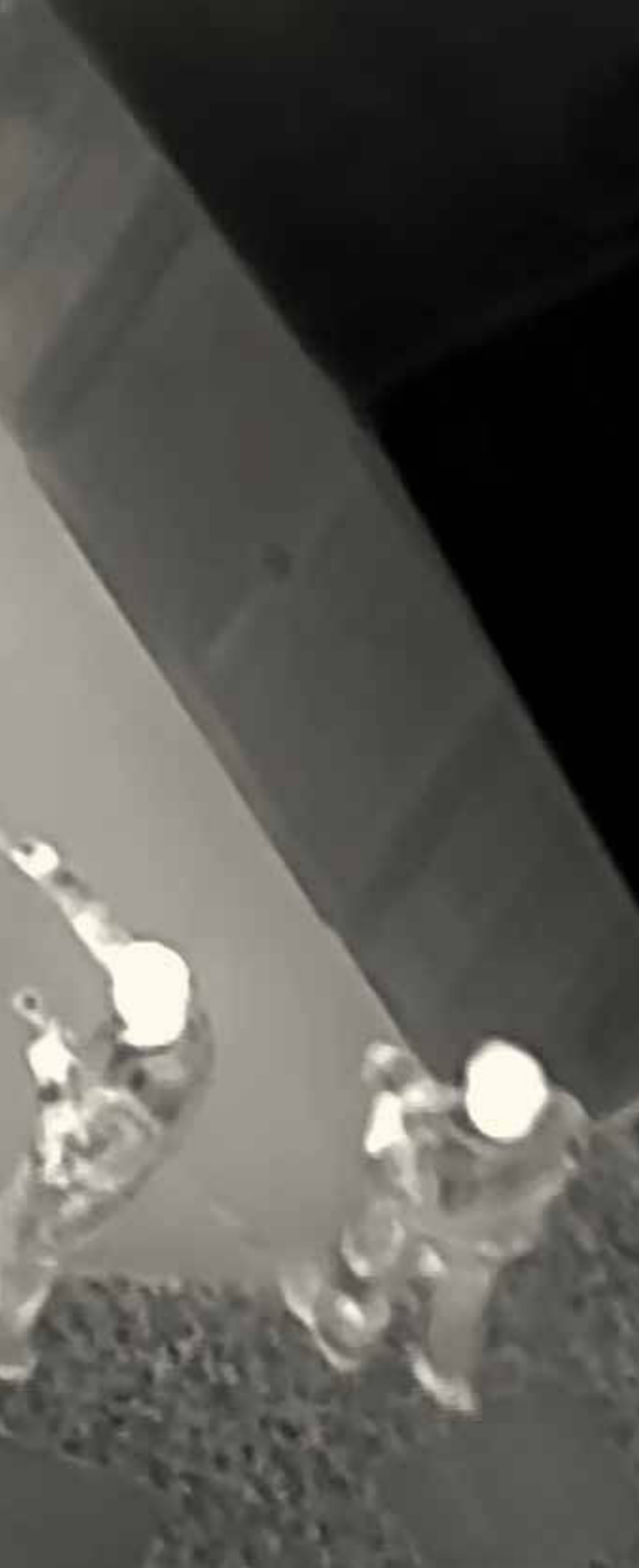
Тепловая энергия — это просто красивое название тепла. Тепловизионные камеры визуализируют различия температур, поэтому им не нужен видимый свет. И никто лучше нас не знаком со всеми тонкостями тепловидения. Военные всего мира на протяжении многих лет доверяют нашим технологиям, и тепловизионные камеры перестали быть исключительно военным снаряжением.



## *ТЕПЛОВИЗИОННЫЕ КАМЕРЫ ИЛИ ПРИБОРЫ НОЧНОГО ВИДЕНИЯ?*

Тепловизионные камеры иногда путают с приборами ночного видения, однако в них используются разные технологии. Тепловизионные камеры создают изображения на основе разницы температур, а приборы ночного видения используют слабый видимый свет.





**FLIR** [ФЛИР]

#### ИМЯ СУЩЕСТВИТЕЛЬНОЕ

1. Крупнейший в мире разработчик и производитель тепловизионных камер, компонентов и датчиков.
2. Шестой орган чувств

За прошедшие 40 лет компания FLIR выпустила и поставила свыше 100 000 датчиков FLIR, а также тысячи радаров и датчиков CBRNE для потребителей в более чем 75 странах. Богатый опыт разработки самых передовых технологических решений позволяет компании FLIR создавать высококачественные изделия для профессионалов, а также для частного пользования.



**ВВЕДЕНИЕ В ТЕРМОГРАФИЮ**

КАМЕРЫ ДЛЯ ТАКТИЧЕСКИХ ОПЕРАЦИЙ И ПРОВЕДЕНИЯ РАБОТ В УСЛОВИЯХ ДИКОЙ ПРИРОДЫ



## ПРЯМО ПЕРЕД ГЛАЗАМИ

Каждый день проходит по следующей схеме: надо выполнить свою работу, защитить тех, кто в этом нуждается; вернуться домой невредимым. Наше тепловизионное снаряжение задает стандарты тепловидения для правоохранительных органов. Оно помогает сотрудникам обнаруживать подозреваемых, не подвергая себя лишней опасности.

### Полевые заметки

Разработанные компанией FLIR в качестве коммерческой продукции и сертифицированные для использования в армии (CDMO) монокуляры надежно служат профессионалам во всех уголках мира.



## СЕРИЯ LS

Приборы серии FLIR LS сочетают в себе эффективность и надежность при невысокой цене, они удобно помещаются в руке и незаменимы как при патрулировании, так и во время преследования преступника. Оснащенные уникальной видеопалитрой FLIR InstAlert™ приборы серии LS немедленно обращают внимание пользователя на наиболее теплые объекты. Теперь устройства LS-XR обладают разрешением 640 и оснащены видеовыходом.

[ПОЛНОЕ ОПИСАНИЕ И ХАРАКТЕРИСТИКИ СЕРИИ СМ. НА СТР. 10-11.](#)



*ТАКТИЧЕСКОЕ НАБЛЮДЕНИЕ*

КАМЕРЫ ДЛЯ ТАКТИЧЕСКИХ ОПЕРАЦИЙ И ПРОВЕДЕНИЯ РАБОТ В УСЛОВИЯХ ДИКОЙ ПРИРОДЫ

## ОБНАРУЖЕНИЕ ЦЕЛИ

Задачи могут меняться, но кое-что остается неизменным: необходимо на 100 процентов доверять своему снаряжению. Наш широкий ассортимент тактической оптики, проверенной при выполнении боевых задач, послужит вам подспорьем на каждом этапе пути.

### Полевые заметки

Разработанные компанией FLIR в качестве коммерческой продукции и сертифицированные для использования в армии (CDMQ) монокуляры используются операторами во всем мире.



#### RECON M24



#### RECON M18

Карманные монокуляры тактического и общего назначения Recon M24 и M18 отличаются исключительной эффективностью. Стандартное разрешение Recon M24 M составляет 320 x 240 пикселей, по дополнительному заказу предлагаются устройства с разрешением 640 x 480. Модель Recon M18 имеет стандартное разрешение 640 x 480 пикселей, поддерживает возможность дистанционного вывода видеосигнала и оснащена лазерным указателем.



#### СЕРИЯ HS

Оснащенные датчиком с разрешением 320 x 240 приборы серии HS генерируют изображения высокого качества и предназначены для сотрудников правоохранительных органов. Приборы серии HS оборудованы объективами размером 19 или 65 мм и по дополнительному заказу могут оснащаться функцией фото- и видеозаписи (в зависимости от модели).



#### СЕРИЯ VHS

Приборы серии VHS представляют собой бинокляры со сменным объективом размером 35, 65 и 100 мм и датчиком 320 или 640 на выбор для максимальной эффективности скрытого наблюдения.

[ПОЛНОЕ ОПИСАНИЕ И ХАРАКТЕРИСТИКИ СЕРИИ СМ. НА СТР. 10-11.](#)



*ТАКТИЧЕСКОЕ НАБЛЮДЕНИЕ*

КАМЕРЫ ДЛЯ ТАКТИЧЕСКИХ ОПЕРАЦИЙ И ПРОВЕДЕНИЯ РАБОТ В УСЛОВИЯХ ДИКОЙ ПРИРОДЫ



## *ВЫ ЛЮБИТЕ НОЧНУЮ ЖИЗНЬ*

Тепловизионная камера ночного видения поможет выследить крупную дичь, защитить домашний скот от хищников или найти в лесу заблудившегося товарища.

### **Полевые заметки**

Технологии тепловидения FLIR помогут найти сбитую или раненую дичь и обеспечить охрану поля в любых условиях днем или ночью.



## SCOUT II

Компактные и легкие камеры Scout II способны формировать четкие ИК-изображения в любое время суток. Камера Scout II оснащена видеопалитрой FLIR InstAlert™, разрешением 640 и выходом видеосигнала (модель 320).



## SCOUT TS

Серия TS отличается исключительной эффективностью. Камеры серии TS с разрешением 240 или 320 оснащаются объективами размером 19 или 65 мм (только TS32R), а по дополнительному заказу — функцией видеозаписи. Это идеальный инструмент для руководителей экспедиций, специалистов по охране природы и фермеров, которым необходимо наблюдать за животными в ночное время.



## SCOUT BTS

Биноклярная камера Scout BTS отличается максимальной эффективностью и позволяет вести наблюдение двумя глазами. Камеры серии BTS оснащаются датчиками 320 или 640, сменными объективами размером 35, 65 и 100 мм, окуляром с полным охватом и отличаются эргономичностью и удобством.

[ПОЛНОЕ ОПИСАНИЕ И ХАРАКТЕРИСТИКИ СЕРИИ СМ. НА СТР. 10–11.](#)



*ДЛЯ ПОЛЕВЫХ РАБОТ*

КАМЕРЫ ДЛЯ ТАКТИЧЕСКИХ ОПЕРАЦИЙ И ПРОВЕДЕНИЯ РАБОТ В УСЛОВИЯХ ДИКОЙ ПРИРОДЫ

## КАМЕРЫ ДЛЯ ТАКТИЧЕСКИХ ОПЕРАЦИЙ

# ХАРАКТЕРИСТИКИ



### ХАРАКТЕРИСТИКИ

#### LS-X

#### LS-XR

#### HS-324

ДЕТЕКТОР	336 x 256	640 x 512	320 x 240
ОБЪЕКТИВ	19 мм	35 мм	19 мм/удлинитель 2X
ПОЛЕ ОБЗОРА	17° x 13°	18° x 14°	24° x 18°
УВЕЛИЧЕНИЕ	2-кратное, 4-кратное	2-кратное, 4-кратное и 8-кратное	2-кратное
Дальность обнаружения Обнаружение объекта размером с человека	570 м	1140 м	440 м
ВИДЕОВЫХОД	Видеовыход NTSC (PAL с графическим интерфейсом)	Видеовыход NTSC (PAL с графическим интерфейсом)	Видеовыход NTSC или PAL

### ХАРАКТЕРИСТИКИ

#### RECON M18

ДЕТЕКТОР	640 x 480/320 x 240
ПОЛЕ ОБЗОРА	18,7° x 14° (стандартное)
МАССА	~480 г
ГАБАРИТНЫЕ РАЗМЕРЫ	12,7 x 8,3 x 5,7 см (Д x Ш x В)
ПИТАНИЕ	Две батареи CR123 3 В, >3 ч при комнатной температуре
Ударная и вибрационная прочность	MIL-STD-810F, >3 м



### ХАРАКТЕРИСТИКИ

#### HS-307

#### BHS-X COMMAND

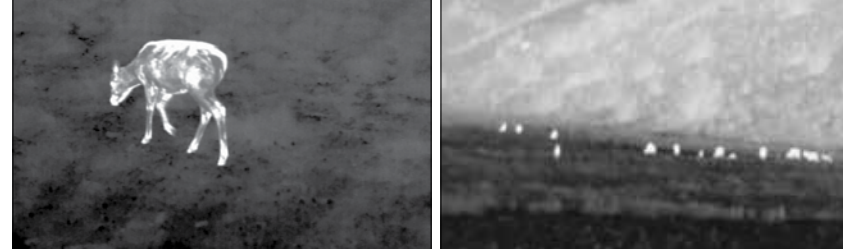
#### BHS-XR COMMAND

ДЕТЕКТОР	320 x 240	320 x 240	640 x 480
ОБЪЕКТИВ	65 мм	35/65/100 мм	35/65/100 мм
ПОЛЕ ОБЗОРА	7° x 5°	13° x 10°/7° x 5°/5° x 3°	13° x 10°/10° x 8°/6° x 4°
Дальность обнаружения Обнаружение объекта размером с человека	1550 м	830 /1550 /2400 м	1040 /1900 /2950 м
УВЕЛИЧЕНИЕ	2-кратное	2-кратное	2-кратное, 4-кратное
ВИДЕОВЫХОД	Видеовыход NTSC или PAL	Видеовыход NTSC или PAL	Видеовыход NTSC или PAL

### ХАРАКТЕРИСТИКИ

#### RECON M24

ДЕТЕКТОР	320 x 240, 640 x 480 (опция)
ПОЛЕ ОБЗОРА	24° x 18°
МАССА	0,397 кг
ГАБАРИТНЫЕ РАЗМЕРЫ	11,7 x 7,6 x 6,4 см (Д x В x Ш)
ПИТАНИЕ	Две батареи CR123 3 В, >3 ч
Ударная и вибрационная прочность	MIL-STD-810F, >3 м



**ХАРАКТЕРИСТИКИ**

**SCOUT II 240**

**SCOUT II 320**

**SCOUT TS 24/PRO**

**SCOUT TS 32/PRO**

ДЕТЕКТОР	240 x 180	320 x 240	240 x 180	320 x 240
ОБЪЕКТИВ	13 мм	19 мм	19 мм/удлинитель 2X	19 мм/удлинитель 2X
ПОЛЕ ОБЗОРА	24° x 18°	17° x 13°	24° x 18°/12° x 9°	24° x 18°/12° x 9°
Дальность обнаружения Обнаружение объекта размером с человека	350 м	550 м	320 /550 м с удлинителем	440 /880 м с удлинителем
УВЕЛИЧЕНИЕ	Нет	2-кратное	Нет/2-кратное (Pro)	2-кратное
ВИДЕОВЫХОД	Нет	Видеовыход NTSC	Видеовыход NTSC или PAL/SD-карта	Видеовыход NTSC или PAL/SD-карта



**ХАРАКТЕРИСТИКИ**

**SCOUT TS 32R/PRO**

**SCOUT BTS-X PRO**

**SCOUT BTS-XR PRO**

ДЕТЕКТОР	320 x 240	320 x 240	640 x 480
ОБЪЕКТИВ	65 мм	35/65/100 мм	35/65/100 мм
ПОЛЕ ОБЗОРА	7° x 5°	13° x 10°/7° x 5°/5° x 3°	13° x 10°/10° x 8°/6° x 4°
Дальность обнаружения Обнаружение объекта размером с человека	1550 м	830 /1550 /2400 м	1040 /1900 /2950 м
УВЕЛИЧЕНИЕ	2-кратное	2-кратное	2-кратное, 4-кратное
ВИДЕОВЫХОД	Видеовыход NTSC или PAL/SD-карта	Видеовыход NTSC или PAL/SD-карта	Видеовыход NTSC или PAL/SD-карта

**FLIR Portland**

Головной офис компании  
FLIR Systems, Inc.  
27700 SW Parkway Ave.  
Wilsonville, OR 97070  
USA (США)  
Тел.: +1 866 477 3687

**FLIR Commercial Systems**

Luxemburgstraat 2  
2321 Meer  
Belgium (Бельгия)  
Тел.: +32 (0) 3665 5100  
факс: +32 (0) 3303 5624  
Электронная почта:  
flir@flir.com

**FLIR Systems Russia**

1-й Кожевнический пер., д. 6, стр.1  
115114 Москва  
Россия  
Тел.: + 7 495 669 70 72  
факс: + 7 495 909 93 02  
Электронная почта:  
flir@flir.com



[www.flir.com](http://www.flir.com)  
[flir@flir.com](mailto:flir@flir.com)